

EVERCADE® **ALPHA**



QUICKSTART GUIDE

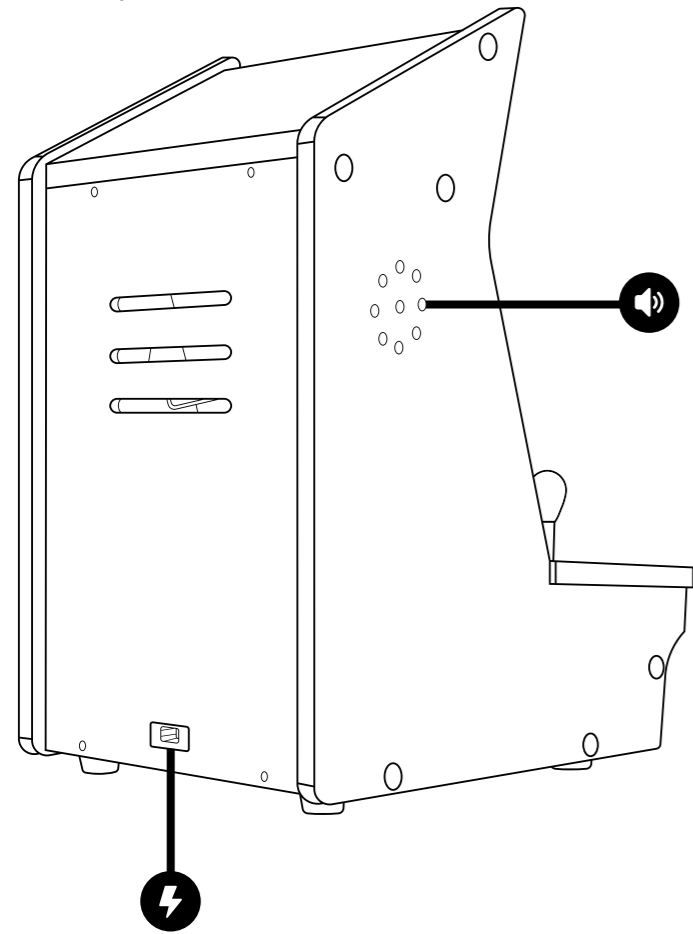
Guide de démarrage rapide | Guida di avvio rapido
Schnellstartanleitung | Guía de inicio rápido
Snelstartgids | Guia de início rápido
Skrócona instrukcja | Sprievodca rýchlym štartom
Průvodce rychlým spuštěním

FG-MEGA-CON-EFIGS-ARC | FG-STRE-CON-EFIGS-ARC
FG-MEGA-CON-EFIGS-ARC-DEL | FG-STRE-CON-EFIGS-ARC-DEL

PLUG

FR: Prise
IT: Presa
DE: Stecker
ES: Enchufa
NL: Aansluiting

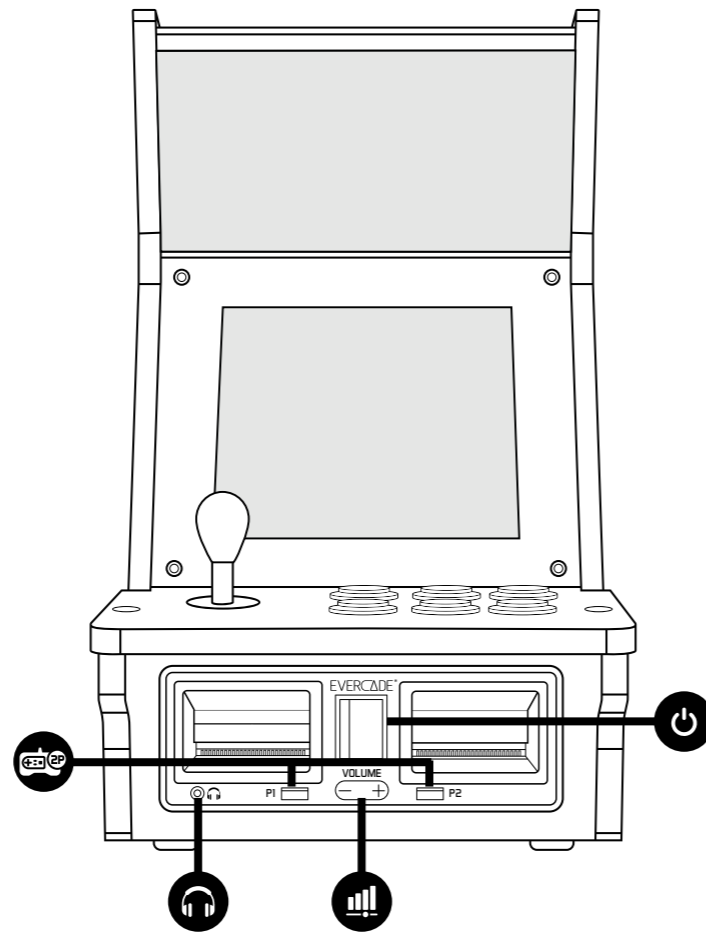
PT: Tomada
PL: Wtyczka
SK: Zapojte
CS: Zapojte



POWER

FR: Bouton d'alimentation
IT: Accensione
DE: Ein-/Aus-Taste
ES: Enciende
NL: Aan/uit

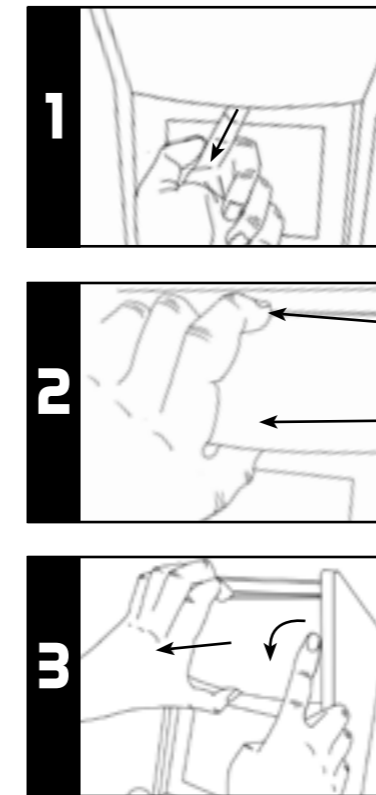
PT: Ligar
PL: Zasilanie
SK: Zapnite
CS: Zapněte



SWAPPABLE MARQUEES

FR: Façade interchangeable
IT: Marquee intercambiabili
DE: Austauschbares Marquee
ES: Rótulo intercambiable
NL: Vervisselbaar lichtpaneel

PT: Placa Modificável
PL: Wymienny panel
SK: Vymeniteľné horné panely
CS: Vyměnitelné horní panely



MARQUEE ART

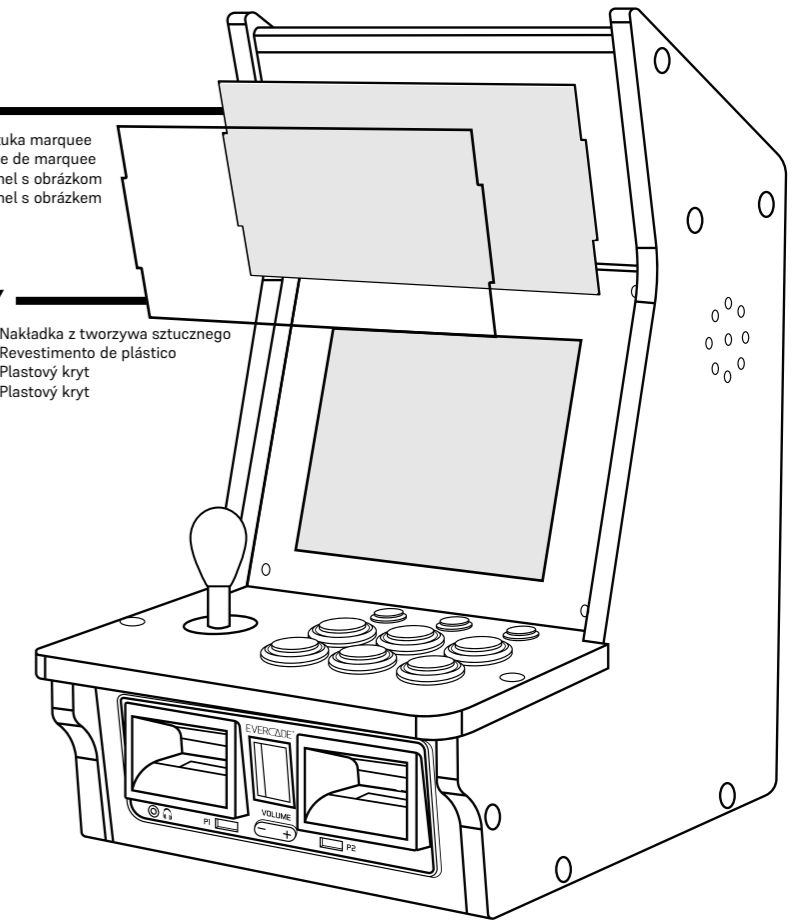
FR: Art de la marquee
IT: Arte del marquee
DE: Marquee-Kunst
ES: Arte de la marquesina
NL: Marquee-kunst

PT: Sztuka marquee
PL: Arte de marquee
SK: Panel s obrázkem
CS: Panel s obrázkem

PLASTIC OVERLAY

FR: Revêtement en plastique
IT: Rivestimento in plastica
DE: Kunststoffüberzug
ES: Cubierta de plástico
NL: Plastic overlay

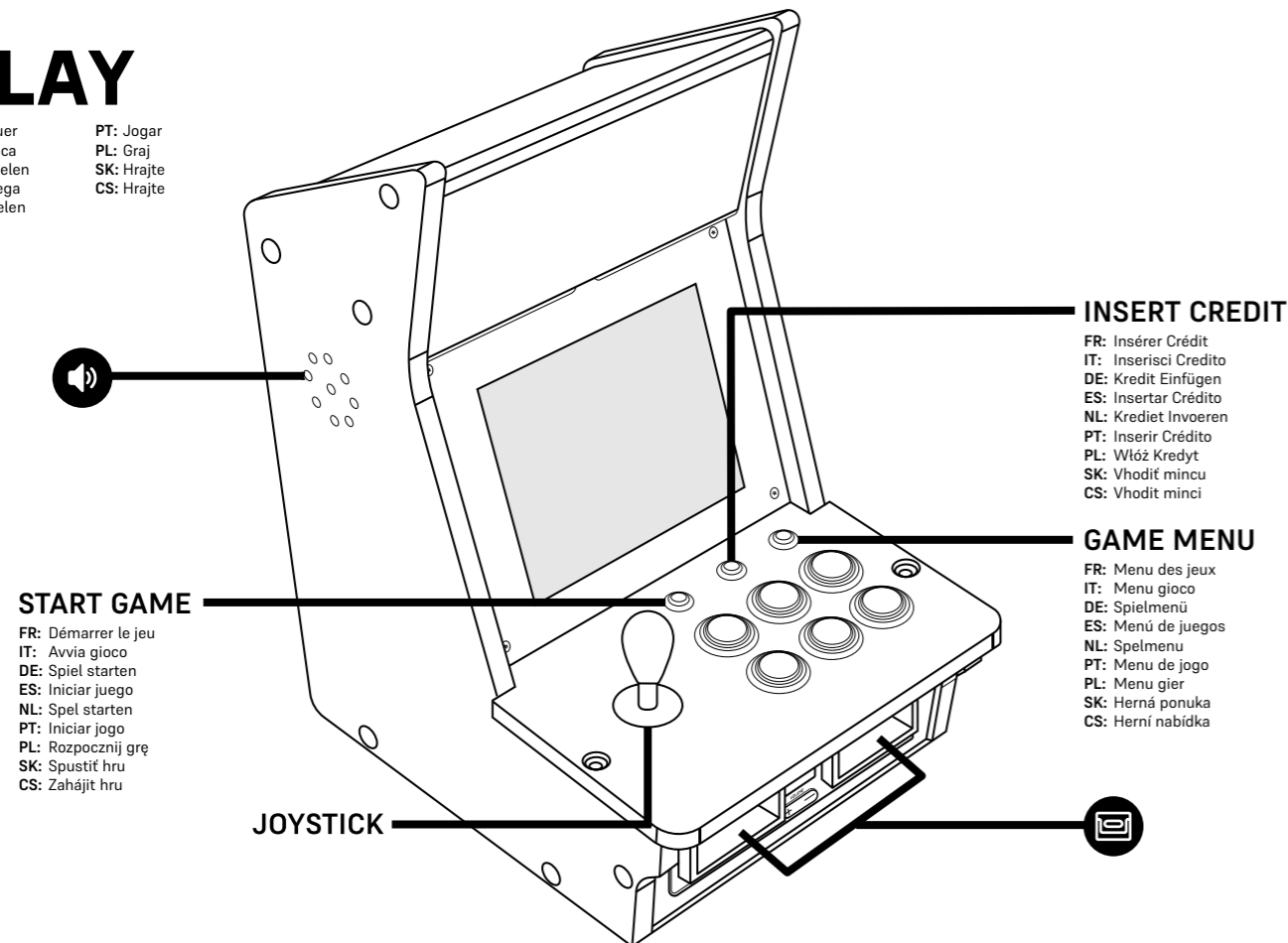
PT: Nakładka z tworzywa sztucznego
PL: Revestimento de plástico
SK: Plastový kryt
CS: Plastový kryt



PLAY

FR: Jouer
IT: Gioca
DE: Spielen
ES: Juega
NL: Spelen

PT: Jogar
PL: Graj
SK: Hrajte
CS: Hrajte



INSERT CREDIT

FR: Insérer Crédit
IT: Inserisci Credito
DE: Kredit Einfügen
ES: Insertar Crédito
NL: Krediet Invoeren
PT: Inserir Crédito
PL: Włóż Kredyt
SK: Vhodit mincu
CS: Vhodit minci

GAME MENU

FR: Menu des jeux
IT: Menu gioco
DE: Spielmenü
ES: Menú de juegos
NL: Spelmenu
PT: Menu de jogo
PL: Menu gier
SK: Herná ponuka
CS: Herní nabídka

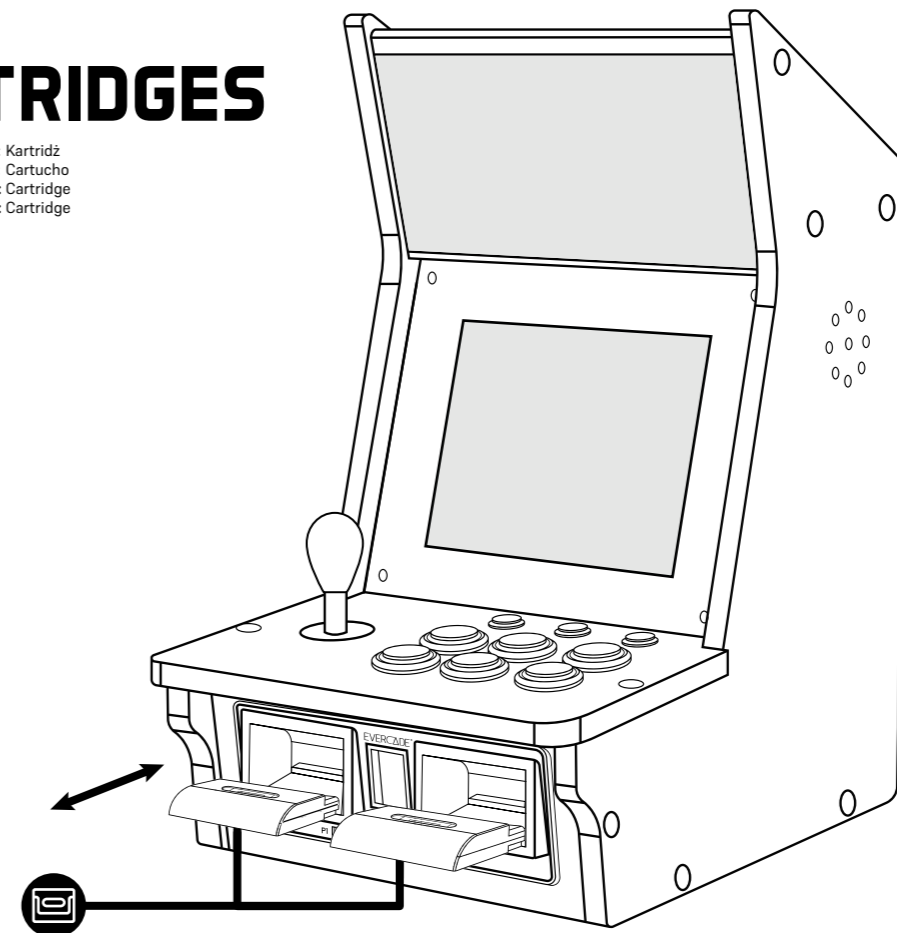
START GAME

FR: Démarrer le jeu
IT: Avvia gioco
DE: Spiel starten
ES: Iniciar juego
NL: Spel starten
PT: Iniciar jogo
PL: Rozpocznij grę
SK: Spustiť hru
CS: Zahájit hru

CARTRIDGES

FR: Cartouche
IT: Cartuccia
DE: Kassette
ES: Cartucho
NL: Cartridge

PT: Kartridž
PL: Cartucho
SK: Cartridge
CS: Cartridge



Declaration of Conformity

ENGLISH

Hereby, Blaze Entertainment Ltd, declares that the radio equipment type WLAN is in compliance with directive 2014/53/EU. The full text of the EU declaration of conformity is available at the following internet address: evercade.co.uk

FRANÇAIS

Déclaration de conformité

Par la présente, Blaze Entertainment Ltd déclare que l'équipement radioélectrique de type WLAN est conforme à la directive 2014/53/UE. Le texte intégral de la déclaration UE de conformité est disponible à l'adresse internet suivante: evercade.co.uk/support

ITALIANO

Dichiarazione di conformità

Con la presente, Blaze Entertainment Ltd dichiara che il tipo di apparecchiatura di radiocomunicazione WLAN è conforme alla direttiva 2014/53/UE. Il testo completo della dichiarazione di conformità UE è disponibile al seguente indirizzo internet: evercade.co.uk/support

DEUTSCH

Konformitätserklärung

Hiermit erklärt Blaze Entertainment Ltd, dass die WLAN-Funkanlage der Richtlinie 2014/53/EU entspricht. Der vollständige Text der EU-Konformitätserklärung ist unter der folgenden Internetadresse verfügbar: evercade.co.uk/support

ESPAÑOL

Declaración de conformidad

Por la presente, blaze entertainment ltd. Declara que el equipo de radio de tipo wlan cumple con la directiva 2014/53/UE. El texto completo de la declaración de conformidad de la EU está disponible en la siguiente dirección de internet: evercade.co.uk/support

NEDERLANDS

Verklaring van conformiteit

Blaze Entertainment Ltd verklaart hierbij dat de radioapparatuur van het type WLAN voldoet aan richtlijn 2014/53/EU. De volledige tekst van de EU-conformiteitsverklaring is beschikbaar op het volgende internetadres: evercade.co.uk/support

PORTUGUÊS

Declaração de conformidade

A Blaze Entertainment Ltd declara que o equipamento de rádio tipo WLAN segue a diretriz 2014/53/UE. O texto completo da declaração de conformidade da UE está disponível no seguinte endereço de internet: evercade.co.uk/support

POLSKI

Deklaracja zgodności

Niniejszym Blaze Entertainment Ltd oświadcza, że sprzęt radiowy typu WLAN jest zgodny z dyrektywą 2014/53/UE. Pełny tekst deklaracji zgodności UE dostępny jest pod następującym adresem internetowym: evercade.co.uk/support

SLOVENSKÝ

Vyhľadzenie o zhode

Spoločnosť Blaze Entertainment Ltd týmto vyhlasuje, že rádiové zariadenie typu WLAN je v súlade so smernicou 2014/53/EÚ. Úplné znenie vyhlásenia o zhode EÚ je k dispozícii na tejto internetovej adrese: evercade.co.uk/support

ČEŠTINA

Prohlášení o shodě

Společnost Blaze Entertainment Ltd tímto prohlašuje, že rádiové zařízení typu WLAN je v souladu se směrnicí 2014/53/EU. Úplné znění EU prohlášení o shodě je k dispozici na této internetové adrese: evercade.co.uk/support

WLAN Radio Specifications

1.	Supporting Mode(s)	WLAN 2.4G			
2.	Test Modulation	WLAN(DSSS/OFDM)			
3.	Device Class	B			
4.	Operating Frequency Ranges	Band	Tx (MHz)	Rx (MHz)	Max Frequency power
		WLAN 2.4G	2412-2462		17dBm

FRANÇAIS

Spécifications de la radio WLAN

1. Modes pris en charge 2. Test de modulation 3. Classe d'appareil 4. Plages de fréquences - Fréquence / Tx / rx / Plage de fréquence maximale

ITALIANO

Specifiche della radio WLAN

1. Modalità di supporto 2. Modulazione di prova 3. Classe del dispositivo 4. Intervalli di frequenza operativa - Banda / tx / rx / Intervallo di frequenza massima

DEUTSCH

WLAN-Radiospezifikationen

1. Unterstützungsmodi 2. Testmodulation 3. Geräteklasse 4. Betriebsfrequenz-Bandbreiten / tx / rx / Maximale Frequenz

ESPAÑOL

Especificaciones de radio WLAN

1. Modos de soporte 2. Modulación de prueba 3. Clase de dispositivo 4. Rango de frecuencias operativo - Banda / tx / rx / Rango máximo de frecuencia

NEDERLANDS

WLAN-radiospecificaties

1. Ondersteunde modussen 2. Testmodulatie 3. Apparaatklasse 4. Frequentiebereiken - band / tx / rx / maximaal frequentiebereik

PORTUGUÊS

Especificações de rádio WLAN

1. Modos de suporte 2. Modulação de teste 3. Classe do dispositivo 4. Faixas de frequência operacional - Banda / tx / rx / Faixa de frequência máxima

POLSKI

Specyfikacje radia WLAN

1. Obsługiwane tryby 2. Modulacja testowa 3. Klasa urządzenia 4. Zakresy częstotliwości pracy – pasmo / tx / rx / maksymalny zakres częstotliwości

SLOVENČINA

Špecifikácia zariadenia WLAN

1. Podporovaný režim 2. Modulácia signálu 3. Trieda zariadenia 4. Pracovný frekvenčný rozsah - Pásmo / Tx / Rx / Maximálny frekvenčný výkon

ČEŠTINA

Specifikace zařízení WLAN

1. Podporovaný režim 2. Modulace signálu 3. Třída zařízení 4. Pracovní frekvenční rozsah - Pásmo / Tx / Rx / Maximální frekvenční výkon

Important Safety Warnings

ENGLISH

Electrical Safety:

- It's strongly recommended to use the power adaptor supplied with this product.

- Ensure the power adaptor is plugged into a properly grounded electrical outlet.

- Do not use the power adaptor if it is damaged.

Heat and Ventilation:

- Do not cover the power adaptor with any objects or place it near heat sources.

- Ensure proper ventilation around the power adaptor to prevent overheating.

Moisture and Water:

- Do not expose the power adaptor to water or moisture.
- Avoid using the power adaptor in damp or wet conditions.
- If the power adaptor becomes wet, disconnect it from the power source immediately and allow it to dry completely before use.

Usage Instructions:

- Use the power adaptor indoors only.

Handling and Maintenance:

- Do not attempt to disassemble or repair the power adaptor.

Compatibility:

- The supplied adaptor is compatible with USA/UK/EU electrical outlets.

- The adaptor supplied is a 5V 2A adaptor. Using an incompatible power adaptor may result in safety or runtime issues.

For further assistance, please contact customer support.

FRANÇAIS

Consignes de sécurité importantes :

Sécurité électrique :

- Nous recommandons fortement d'utiliser l'adaptateur secteur fourni avec le produit.

- Vérifiez bien que l'adaptateur secteur est branché dans une prise de courant correctement reliée à la terre.

- N'utilisez pas l'adaptateur secteur s'il est endommagé.

Chaleur et ventilation :

- Ne recouvrez pas l'adaptateur secteur et ne le placez pas près d'une source de chaleur.

- Veillez à avoir une bonne ventilation autour de l'adaptateur secteur pour éviter la surchauffe.

Humidité et eau :

- N'exposez pas l'adaptateur secteur à l'eau ou à l'humidité.
- Évitez d'utiliser l'adaptateur secteur dans des conditions humides.

- Si l'adaptateur secteur est humide ou mouillé, débranchez-le immédiatement et laissez-le sécher avant de le rebrancher.

Instructions d'utilisation :

- Utilisez l'adaptateur secteur uniquement à l'intérieur.

Manipulation et maintenance :

- N'essayez pas de démonter ou de réparer l'adaptateur secteur.

Compatibilité :

- L'adaptateur secteur est compatible avec les prises électriques de l'Union européenne, du Royaume-Uni et des États-Unis.

- L'adaptateur fourni est de 5V 2A. Utiliser un adaptateur secteur incompatible peut causer des dégâts ou des problèmes d'exécution.

Pour obtenir de l'aide, veuillez contacter l'assistance client.

ITALIANO

Consignes de sécurité importantes :

Elektrische Sicherheit:

- È altamente consigliato utilizzare l'adattatore di alimentazione fornito con il prodotto.

- Assicurarsi che l'adattatore sia collegato a una presa elettrica con messa a terra.

- Non utilizzare l'adattatore se danneggiato.

Calore e ventilazione:

- Non coprire l'adattatore con oggetti e non posizionarlo vicino a fonti di calore.

- Assicurarsi che l'adattatore si trovi in un luogo ben ventilato per evitarne il surriscaldamento.

Umidità e acqua:

- Non esporre l'adattatore ad acqua o umidità.
- Evitare di utilizzare l'adattatore in condizioni di bagnato o umido.
- Se l'adattatore si dovesse bagnare, staccarlo immediatamente dall'alimentazione e lasciarlo asciugare completamente prima dell'utilizzo successivo.

Istruzioni d'uso:

- Utilizzare l'adattatore solo al chiuso.

Gestione e manutenzione:

- Non tentare di smontare o riparare l'adattatore di alimentazione.

Compatibilità:

- L'adattatore fornito è compatibile con le prese elettriche USA/UK/UE.

- L'adattatore fornito è un adattatore 5V 2A. Utilizzare un adattatore non compatibile potrebbe causare danni o problemi di prestazione.

Per ulteriore assistenza, contattare il servizio clienti.

DEUTSCH

Wichtige Sicherheitswarnungen:

Elektrische Sicherheit:

- Es wird dringend empfohlen, den Netzadapter zu verwenden, der mit dem Produkt geliefert wird.

- Stellen Sie sicher, dass der Netzadapter in eine fachgerecht geerdete Steckdose eingesteckt ist.

- Verwenden Sie den Netzadapter nicht, wenn er beschädigt ist.

Feuchtigkeit und Wasser:

- Decken Sie den Netzadapter nicht mit Objekten ab und platzieren Sie ihn nicht in der Nähe von Hitzequellen.

- Stellen Sie sicher, dass der Bereich um den Netzadapter ausreichend belüftet ist, um einer Überhitzung vorzubeugen.

Humidité et eau :

- Setzen Sie den Netzadapter weder Wasser noch Feuchtigkeit aus.

- Verwenden Sie den Netzadapter nicht in feuchten oder nassen Umgebungen.

- Wenn der Netzadapter nass wird, trennen Sie ihn sofort vom Strom und lassen Sie ihn vollständig trocknen, bevor Sie ihn wieder verwenden.

Gebrauchsanweisung:

- Verwenden Sie den Netzadapter nur in Innenräumen.

Handhabung und Wartung:

- Versuchen Sie nicht, den Netzadapter auseinanderzubauen oder zu reparieren.

Kompatibilität:

- Der mitgelieferte Netzadapter ist kompatibel mit Steckdosen in den USA/UK/EU.

- Der mitgelieferte Netzadapter ist ein 5V 2A Netzadapter. Wenn Sie einen inkompatiblen Netzadapter verwenden, kann dies zu Schäden oder Laufzeitproblemen führen.

Für weitere Hilfe kontaktieren Sie bitte den Kundendienst.

ESPAÑOL

Advisos de seguridad importantes:

Seguridad eléctrica:

- Se recomienda usar el adaptador de corriente incluido con este producto.

- Asegúrate de que el adaptador de corriente está conectado a un enchufe eléctrico con toma de tierra.

- No uses el adaptador de corriente si está dañado.

Calor y ventilación:

- No cubras el adaptador de corriente con objetos ni lo coloques cerca de fuentes de calor.

- Procura que haya buena ventilación alrededor del adaptador de corriente para evitar el sobrecalentamiento.

Humedad y agua:

- No expongas el adaptador de corriente al agua ni la humedad.
- Evita usar un adaptador de corriente en condiciones húmedas.

- Si el adaptador de corriente se moja, desconéctalo inmediatamente de la fuente de alimentación y espera a que se seque por completo antes de usarlo.

Instrucciones de uso:

- Usa el adaptador de corriente exclusivamente en interiores.

Manejo y mantenimiento:

- No intentes desmontar ni reparar el adaptador de corriente.

Compatibilidad:

- El adaptador incluido es compatible con enchufes de EE. UU., Reino Unido y Europa.

- El adaptador incluido es un 5V 2A. El uso de un adaptador de corriente incompatible puede provocar daños o problemas de funcionamiento.

Si necesitas ayuda, ponte en contacto con atención al cliente.

NEDERLANDS

Belangrijke veiligheidswaarschuwingen:

Elektrische veiligheid:

- Het wordt sterk aanbevolen om de bij dit product geleverde voedingsadapter te gebruiken.

- Zorg dat de voedingsadapter is aangesloten op een geaard stopcontact.

- Gebruik de voedingsadapter niet als deze beschadigd is.

Warmte en ventilatie:

- Bedek de voedingsadapter niet met voorwerpen en plaats deze niet in de buurt van warmtebronnen.

- Zorg voor goede ventilatie rond de voedingsadapter om oververhitting te voorkomen.

Vocht en water:

- Stel de voedingsadapter niet bloot aan vocht en water.
- Gebruik de voedingsadapter niet in vochtige of natte omstandigheden.

- Als de voedingsadapter nat wordt, haal deze dan onmiddellijk uit het stopcontact en laat de voedingsadapter volledig drogen voordat u deze weer gebruikt.

Gebruiksaanstructies:

- Gebruik de voedingsadapter alleen binnen.

- Hantering en onderhoud:

- Probeer de voedingsadapter niet te demonteren of te repareren.

Compatiliteit:

- De meegeleverde adapter is compatibel met stopcontacten in de VS/UK/EU.

- De meegeleverde adapter is een 5V 2A adapter. Het gebruik van een incompatibele voedingsadapter kan leiden tot schade of werkingsproblemen.

Neem voor verdere hulp contact op met de klantenondersteuning.

PORTUGUÊS

Avisos de segurança importantes:

Segurança elétrica:

- Recomenda-se fortemente a utilização do adaptador de corrente fornecido com este produto.

- Assegure-se de que o adaptador de corrente está ligado a uma

- tomada elétrica com terra.

- Não utilize o adaptador de corrente caso este esteja danificado.

Calor e ventilação:

- Não tape o adaptador de corrente com quaisquer objetos, nem o coloque próximo de fontes de calor.

- Assegure-se de que existe ventilação adequada em torno do adaptador de corrente para impedir o sobreaquecimento.

Humidade e água:

- Não exponha o adaptador de corrente à água ou humidade.

- Evite a utilização do adaptador de corrente em condições húmidas ou molhadas.

- Se o adaptador de corrente se molhar, desligue-o imediatamente da tomada e deixe secar completamente antes de usar.

Instruções de utilização:

- Utilize o adaptador de corrente apenas no interior.

Manuseamento e manutenção:

- Não tente desmontar ou reparar o adaptador de corrente.

Compatibilidade:

- O adaptador fornecido é compatível com tomadas elétricas dos EUA, do Reino Unido e da UE.

- O adaptador fornecido é um adaptador de 5V 2A. Utilizar um adaptador de corrente incompatível pode resultar em danos ou problemas no tempo de execução.

Para mais assistência, contacte o apoio ao cliente.

POLSKI

Uwagi dotyczące bezpieczeństwa:

Bezpieczeństwo elektryczne:

- Zdecydowanie zalecamy korzystanie z zasilacza dołączonego do tego produktu.

- Upewnij się, że zasilacz jest podłączony do prawidłowo uziemionego gniazdka elektrycznego.

- Nie używaj zasilacza, jeśli został uszkodzony.

Ciepło i wentylacja:

- Nie przykrywaj zasilacza ani nie umieszczaj go w pobliżu źródeł ciepła.

- Zapewnij odpowiedni obieg powietrza wokół zasilacza, aby zapobiec jego przegrzaniu.

Wilgoć i woda:

- Nie wystawiaj zasilacza na działanie wody ani wilgoci.

- Unikaj używania zasilacza w wilgotnych czy mokrych warunkach.

- Jeśli zasilacz zostanie zmoczony, natychmiast odłącz go od prądu. Zanim ponownie go użyjesz, upewnij się, że jest całkowicie suchy.

Instrukcje użytkowania:

- Używaj zasilacza wyłącznie w pomieszczeniach.

Obsługa i konserwacja:

- Nie podejmuj prób samodzielnego demontażu czy naprawy zasilacza.

Kompatybilność:

- Dostarczony zasilacz jest kompatybilny z gniaздkami elektrycznymi w Stanach Zjednoczonych / Wielkiej Brytanii / Unii Europejskiej.

- Parametry dostarczonego zasilacza: 5V 2A. Korzystanie z niekompatybilnego zasilacza może spowodować uszkodzenie lub problemy z działaniem.

W celu uzyskania dalszej pomocy prosimy o kontakt z obsługą klienta.

Regulatory Safety Information

FCC Compliance Statement (USA)
The Evercade EXP-R and related accessories like the remote and the adapter (the "Products") comply with part 15 of the FCC Rules. Operation of each Product is subject to the following two conditions:

(1) such Product may not cause harmful interference, and (2) such Product must accept any interference received, including interference that may cause undesired operation.

Note: The Products have been tested and found to comply with the limits for a Class B digital device or external switching power supply, pursuant to part 15 of the FCC Rules. These limits are designed to provide reasonable protection against harmful interference in a residential installation. The Products generate, use and can radiate radio frequency energy and, if not installed and used in accordance with the instructions, may cause harmful interference to radio communications. However, there is no guarantee that interference will not occur in a particular installation. If a Product does cause harmful interference to radio or television reception, which can be determined by unplugging and plugging in the Product, the user is encouraged to try to correct the interference by one or more of the following measures: Reorient or relocate the receiving antenna. Increase the separation between the equipment and receiver. Connect the equipment into an outlet on a circuit different from that to which the receiver is connected. Consult the dealer or an experienced radio/TV technician for help. Changes or modifications to a Product by the user that are not expressly approved by the party responsible for compliance could make the Product no longer comply with the FCC Rules. This equipment complies with FCC radiation exposure limits set forth for an uncontrolled environment. This equipment should be installed and operated with a minimum distance 20 cm between the radiator & your body.

WARNING: Changes or modifications to this product will result in voiding your warranty.

Important: read before use health and safety

In very rare circumstances, some people may experience epileptic seizures when viewing flashing lights or patterns in our everyday life. Flashing lights and patterns are also common to almost any video game. Please consult your physician before playing ANY video game if you have had an epileptic condition or seizure OR if you experience any of the following while playing – Altered vision, eye or muscle twitching, mental confusion or disorientation, loss of awareness of the surroundings or involuntary movements. It is advised to take a 20-minute rest after 1- hour of continuous play.

Recycling Advice

We recommend recycling this product and its packaging. Recycling saves natural resources and reduces damage to the environment. If you do not recycle, electrical equipment will end up in landfill where hazardous substances will leak out and cause soil and water contamination – harming wildlife and human health. Please dispose of this product in a responsible way. Products showing the 'Crossed Through' wheelee bin symbol must be recycled separately from household waste at the end of their useful life. Please DO NOT dispose of this appliance in normal household waste. Your local appliance retailer may operate a 'take-back' scheme when you are ready to purchase a replacement product, alternatively contact your local government authority for further help and advice on where to take your appliance for recycling. Please recycle this packaging responsibly.

FRANÇAIS

Déclaration de conformité FCC (États-Unis d'Amérique)

L'Evercade EXP-R et les accessoires correspondants comme la télécommande et l'adaptateur (ou « Produits ») sont conformes à la partie 15 de la réglementation FCC. Le fonctionnement de chaque produit est soumis aux deux conditions suivantes : (1) le Produit ne doit pas causer d'interférence nuisible, et (2) le Produit doit accepter toutes les interférences reçues, même les interférences pouvant causer un fonctionnement indésirable.

Remarque : Les Produits ont été testés et déclarés conformes aux limites pour un dispositif numérique de classe B ou une alimentation électrique à commutation externe, selon la partie 15 de la réglementation FCC. Ces limites sont conçues pour fournir une protection raisonnable contre les interférences nuisibles dans une installation domestique. Les Produits génèrent, utilisent et peuvent émettre une énergie de fréquence radio et, s'ils ne sont pas installés et utilisés conformément aux instructions, peuvent causer des interférences nuisibles aux communications radio. Cependant, il n'est pas exclu que des interférences apparaissent dans une installation en particulier. Si un Produit cause des interférences nuisibles pour la réception radio ou de télévision, ce qui peut être déterminé en débranchant et en rebranchant le Produit, l'utilisateur est encouragé à essayer de corriger l'interférence en mettant en œuvre une ou plusieurs des mesures suivantes : Réorienter ou déplacer l'antenne de réception. Augmenter la distance entre l'équipement et le récepteur. Connecter l'équipement à une prise sur un circuit différent de celui sur lequel le récepteur est connecté.

Consulter le revendeur ou un technicien radio/TV expérimenté pour une aide supplémentaire. Toute modification d'un Produit par l'utilisateur qui n'est pas expressément approuvée par la partie responsable de la conformité peut entraîner un défaut de conformité du produit à la réglementation FCC.

AVERTISSEMENT : Toute modification de ce produit entraîne automatiquement l'annulation de votre garantie.

Important : Remarques sur la santé et la sécurité à lire avant d'utiliser cet appareil

Dans de très rares circonstances, certaines personnes peuvent souffrir d'attaques d'épilepsie en visionnant des lumières ou des formes clignotantes dans la vie quotidienne. Des lumières ou des formes clignotantes sont courantes dans presque tous les jeux vidéo. Veuillez consulter votre médecin avant de jouer à N'IMPORTE QUEL jeu vidéo si vous êtes épileptique ou avez souffert d'attaque d'épilepsie OU si vous souffrez des symptômes suivants en jouant – altération de la vision, contraction de l'œil ou des muscles, confusion mentale ou désorientation, mouvements

involontaires ou perte de conscience de votre environnement. Après 1 heure de jeu en continu, nous conseillons de vous reposer pendant 20 minutes.

Conseils de Recyclage

Nous recommandons de recycler ce produit et son emballage. Le recyclage préserve les ressources naturelles et réduit la pollution de l'environnement. Si vous ne recyclez pas, les équipements électriques vont être mélangés aux déchets ménagers usuels dans des décharges, et contaminer l'eau et le sol – ce qui est nuisible pour la nature et les hommes. Veuillez éliminer ce produit de façon responsable.

Les produits sur lesquels le symbole de déchets ménagers est « barré » doivent être recyclés séparément des déchets ménagers à la fin de leur durée de vie utile. N'éliminez PAS ce dispositif dans les déchets ménagers. Votre revendeur local peut utiliser un processus de « reprise » quand vous achetez un produit de remplacement, sinon contactez l'autorité gouvernementale locale pour vous aider à recycler votre dispositif. Veuillez recycler l'emballage de façon responsable.

DEUTSCH

FCC-Entsprechenserklärung (USA)

Die Evercade EXP-R und das zugehörige Zubehör, wie die Fernbedienung und der Adapter (die „Produkte“) entsprechen Abschnitt 15 der FCC-Vorschriften. Der Betrieb von diesen Produkten unterliegt den folgenden zwei Bedingungen: (1) ein solches Produkt darf keine schädliche Interferenz verursachen, und (2) ein solches Produkt muss jede Interferenz aufnehmen können, einschließlich der Interferenz, die einen unerwünschten Betrieb verursachen kann.

Hinweis: Die Produkte wurden getestet und sind konform mit den Beschränkungen für ein digitales Gerät der Klasse B oder externen Schaltnetzteil, gemäß Abschnitt 15 der FCC-Vorschriften. Diese Beschränkungen wurden konzipiert, um vernünftigen Schutz gegen schädliche Interferenz bei einer Anbringung in einem Wohnbereich zu bieten. Die Produkte generieren, verwenden und entsenden möglicherweise Radiofrequenzenergie und können, falls sie nicht im Einklang mit den Anweisungen installiert und verwendet werden, möglicherweise schädliche Interferenzen an Radiokommunikation verursachen. Jedoch gibt es keine Garantie, dass bei einer bestimmten Art der Installation keine Interferenz auftritt. Falls ein Produkt schädliche Interferenzen am Radio- oder TV-Empfang verursacht, was durch Herausziehen und Einstecken des Kabels des Produkts festgestellt werden kann, wird der Nutzer dazu aufgefordert, die Interferenz durch eine der folgenden Maßnahmen zu korrigieren: Richten Sie die Empfängerantenne neu aus oder verändern Sie Ihren Standort. Erhöhen Sie den Abstand zwischen Gerät und Empfänger. Verbinden Sie das Gerät mit einer Steckdose, die nicht im gleichen Stromkreis ist wie die, mit der der Empfänger verbunden ist. Bitten Sie den Händler oder einen erfahrenen Radio-/TV-Techniker um Hilfe.

Änderungen oder Modifikationen an dem Produkt, denen die für die Einhaltung der Vorschriften verantwortliche Partei nicht ausdrücklich zugestimmt hat, könnten dazu führen, dass das Produkt die FCC-Vorschriften nicht mehr einhält.

WARNHINWEIS: Änderungen oder Modifikationen an diesem Produkt führt zum Verlust Ihrer Garantie.

Wichtig: Gesundheits- und Sicherheitshinweise vor der Benutzung
In äußerst seltenen Fällen kann es bei manchen Menschen zu epileptischen Anfällen kommen, wenn sie blitzende Lichter oder Muster im Alltagsleben sehen.
Blitzende Lichter und Muster kommen auch in nahezu jedem Videospiel häufig vor. Bitte befragen Sie Ihren Arzt, bevor Sie IRGENDEIN Videospiel spielen, falls Sie eine epileptische Erkrankung oder einen epileptischen Anfall hatten ODER falls Sie einen der folgenden Punkte beim Spielen erlebt haben –
Veränderte Sicht, Augen- oder Muskelzucken, geistige Verwirrtheit oder Desorientierung, Verlust des Bewusstseins der Umgebung oder ungewollte Bewegungen. Es wird empfohlen nach 1 Stunde durchgehendem Spielen eine Pause von 20 Minuten einzulegen.

Recycling-Hinweis

Wir empfehlen, dass Sie dieses Produkt und seine Verpackung recylen.

Recyceln spart natürliche Ressourcen und verringert die Schäden an der Umwelt. Wenn Sie nicht recyceln, werden die elektrischen Geräte auf einer Mülldeponie landen, wo gefährliche Substanzen austreten werden, die Erde und Wasser kontaminieren – dies verursacht Schaden an der Tierwelt und der menschlichen Gesundheit. Bitte entsorgen Sie dieses Produkt auf eine verantwortungsbewusste Art. Produkte, neben denen sich das Symbol der „durchgestrichenen“ Abfalltonne befindet, müssen am Ende ihrer Nutzungsdauer separat vom Hausmüll entsorgt werden. Bitte entsorgen Sie dieses Gerät NICHT im normalen Hausmüll. Ihr lokaler Gerätevertreiber hat möglicherweise ein Rücknahmeprogramm, wenn Sie bereit sind, ein Ersatzprodukt zu kaufen. Alternativ können Sie sich an Ihre lokale zuständige Behörde wenden, um zu erfahren, wo Sie Ihr Gerät zum Recyceln hinbringen sollen. Bitte recyceln Sie diese Verpackung verantwortungsbewusst.

ITALIANO

Dichiarazione di conformità FCC (USA)

La Evercade EXP-R e gli accessori correlati, come il telecomando l'adattatore (i "Prodotti") rispettano la sezione 15 del regolamento FCC. L'impiego di ciascun Prodotto è soggetto alle due seguenti condizioni: (1) tale Prodotto non causerà interferenze dannose, e (2) tale Prodotto deve accettare qualsiasi interferenza ricevuta, incluse quelle che potrebbero causare un funzionamento non desiderato.

Nota: I Prodotti sono stati testati e risultano rispettare i limiti per i dispositivi digitali di Classe B o alimentari esterni, ai sensi della sezione 15 del regolamento FCC. Tali limiti sono pensati per offrire protezione ragionevole contro interferenze dannose in ambienti residenziali. I Prodotti generano, utilizzano e possono emanare energia a radiofrequenza, e se non installati e utilizzati in conformità alle istruzioni, potrebbero causare interferenze dannose alle comunicazioni radio. Tuttavia, non ci sono garanzie che non si verifichino interferenze in un particolare ambiente. Se un Prodotto dovesse causare interferenze dannose alla ricezione radio o televisiva, il che può essere determinato connettendo e sconnettendo la spina del Prodotto, l'utente è invitato a tentare di

correggere l'interferenza in uno o più dei seguenti modi: Riorientare o riposizionare l'antenna di ricezione. Aumentare la distanza che separa l'equipaggiamento e il ricevitore.

Collegare l'equipaggiamento a un'uscita su un circuito differente da quello a cui è collegato il ricevitore. Consultare il venditore o un tecnico radio/TV per ricevere assistenza.

Cambiamenti o modifiche da parte dell'utente a un Prodotto non approvate espressamente dal responsabile della conformità potrebbero rendere il Prodotto non più conforme al regolamento FCC.

ATTENZIONE: Cambiamenti o modifiche a questo prodotto renderanno nulla la garanzia.

Importante: Istruzioni per la salute e la sicurezza da leggere prima dell'utilizzo.

In circostanze molto rare, in alcune persone potrebbero scatenarsi episodi di crisi epilettiche durante la visione di luci o pattern lampeggianti nella vita di tutti i giorni. Luci o pattern lampeggianti sono comuni anche in quasi tutti i videogiochi. Consulta il tuo medico prima di giocare a QUALSIASI videogioco nel caso fossi affetto da qualsiasi condizione o crisi epilettica OPPURE se dovessi provare qualunque dei seguenti sintomi durante il gioco: visione alterata, contrazione di occhi o muscoli, confusione mentale o disorientamento, perdita di consapevolezza dell'ambiente circostante o movimenti involontari. È consigliato fare una pausa di 20 minuti per ogni ora di gioco continuato.

Consigli per il riciclaggio

Consigliamo di riciclare questo prodotto e la sua confezione. Riciclare risparmia risorse naturali e riduce i danni all'ambiente. Nel caso in cui non si riciclaesse, l'equipaggiamento elettrico finirebbe in discariche in cui sostanze pericolose potrebbero fuoriuscire e contaminare terra e acqua, danneggiando la salute della fauna e dell'uomo. Difatti di questo prodotto in maniera responsabile. I prodotti che mostrano il bidone dell'immondizia sbarrato vanno riciclati separatamente dai rifiuti domestici al termine della propria vita utile. NON disfarti di questo dispositivo nei normali rifiuti domestici. Un negozio vicino a te potrebbe accettare questo dispositivo per l'acquisto di un nuovo prodotto sostitutivo, o in alternativa puoi chiamare la autorità locali per ricevere ulteriore aiuto e consigli su dove portare il tuo dispositivo per il riciclaggio. Ricicla responsabilmente la confezione.

NEDERLANDS

FCC-conformiteitsverklaring (VSA)

De Evercade EXP-R en de bijbehorende accessoire's zoals de afstandsbediening en de adapter (de "producten") voldoen aan deel 15 van de FCC-voorschriften. De werking van elk product is onderworpen aan de volgende twee voorwaarden: (1) dit product mag geen schadelijke interferentie veroorzaken, en (2) dit product moet alle ontvangen interferentie aanvaarden, waaronder interferentie die ongewenste werking kan veroorzaken.

Let op: De producten zijn getest en in overeenstemming bevonden met de beperkingen voor een digitaal apparaat van klasse B of een externe schakelende voeding, overeenkomstig deel 15 van de FCC-voorschriften. Deze beperkingen zijn bedoeld om een redelijke bescherming te bieden tegen schadelijke interferentie bij installatie in een woonomgeving. De producten genereren en gebruiken radiofrequentie-energie en kunnen deze uitstralen. Wanneer ze niet volgens de instructies geïnstalleerd en gebruikt worden, kunnen ze schadelijke storing veroorzaken aan radiocommunicatie. Er is echter geen garantie dat er in een bepaalde installatie geen interferentie zal optreden. Als een product schadelijke interferentie veroorzaakt voor radio - of televisieontvangst, hetgeen kan worden vastgesteld door de stekker van het product uit het stopcontact te halen en weer aan te sluiten, wordt de gebruiker aangeraden de interferentie te verhelpen door een of meer van de volgende maatregelen te nemen: Verplaats of herplaats de ontvangstantenne. Vergroot de afstand tussen het apparaat en de ontvanger. Sluit het apparaat aan op een stopcontact van een ander circuit dan dat waarop de ontvanger is aangesloten.

Raadpleeg de dealer of een ervaren radio-/tv-technicus voor hulp. Wijzigingen of modificaties aan een product door de gebruiker die niet uitdrukkelijk zijn goedgekeurd door de partij die verantwoordelijk is voor de aaleiding, kunnen ertoe leiden dat het product niet langer voldoet aan de FCC-voorschriften

WAARSCHUWING: Wijzigingn of modificaties aan dit product maken de garantie ongeldig.

Belangrijk: Gezondheidswaarschuwingen - lezen voor gebruik
In zeer zeldzame omstandigheden kunnen sommige mensen epileptische aanvallen krijgen bij het zien van knipperende lichten of patronen in het dagelijks leven. Knipperende lichten en patronen zijn ook gebruikelijk in bijna elk computerspel. Raadpleeg je arts voordat je een computerspel speelt als je ooit een epileptische aandoening of aanval hebt gehad OF als je tijdens het spelen een van de volgende verschijnselen ervaart: veranderd gezichtsvermogen, oog- of spiertrekkingen, geestelijke verwarring of desoriëntatie, verlies van bewustzijn van de omgeving of onwillekeurige bewegingen. Het wordt aanbevolen om na 1 uur onafgebroken spelen 20 minuten rust te nemen.

Recyclingadvies

Wij raden je aan dit product en zijn verpakking te recycleren. Recycling spaart natuurlijke hulpbronnen en vermindert de schade aan het milieu. Als je elektrische apparaat niet recycleert, belandt deze op stortplaatsen waar gevaarlijke stoffen zullen wegglekken en bodem- en waterverontreiniging zullen veroorzaken. Dit is schadelijk voor in het wild levende dieren en de volksgezondheid. Gooi dit product daarom op een verantwoorde manier weg.

Producten met het symbool van een 'doorgestreepte' vuilnisbak moeten aan het einde van hun nuttige levensduur gescheiden van het huishoudelijk afval worden gerecycled. Gooi dit apparaat NIET bij het normale huishuisl weg. Je plaatselijke detailhandelaar biedt mogelijk een terugnameprogramma aan wanneer je een vervangingsproduct wilt kopen. Ook kun je het contact opnemen met de plaatselijke overheidsinstantie voor verdere hulp en advies over waar je het apparaat naartoe kunt brengen voor recycling. Recycleer deze verpakking op een verantwoorde manier.

ESPAÑOL

Declaración de conformidad con la FCC (EE.UU.)

La Evercade EXP-R y todos sus accesorios relacionados como el mando y el adaptador (los «productos») cumplen la parte 15 de las normas de la FCC. La utilización de cada producto está sujeta a las siguientes dos condiciones: (1) este producto no causará interferencias dañinas, y (2) este producto debe aceptar cualquier interferencia recibida, incluyendo interferencias que podrían causar funcionamientos indeseados.

Nota: Los productos se han probado y cumplen los límites para un dispositivo digital o transformador de alimentación externo de clase B conforme a la parte 15 de las normas de la FCC. Estos límites han sido fijados para ofrecer una protección razonable frente a interferencias perjudiciales en una instalación residencial. Los productos generan, utilizan y pueden radiar energía de radiofrecuencia y, si no se instala y utiliza de acuerdo con las instrucciones, puede provocar interferencias perjudiciales a las comunicaciones de radio. Sin embargo, no se garantiza que no habrá interferencia en algún tipo de instalación en particular. Si los productos provocan interferencia perjudicial en la recepción de radio o televisión, que puede determinarse encendiendo y apagando el producto, se recomienda que el usuario intente corregir la interferencia mediante una de las siguientes acciones: Reorientar o reubicar la antena receptora. Aumentar la separación entre el equipo y el receptor. Conectar el equipo a una salida en un circuito distinto al que está conectado el receptor. Pedir ayuda al distribuidor o a un técnico con experiencia en radio y televisión.

Cambios o modificaciones a un producto por parte del usuario que no estén expresamente aprobados por la parte responsable de su cumplimiento podrían hacer que el producto ya no cumpla las normas de la FCC.

ADVERTENCIA: Cambios o modificaciones a este producto podrían resultar en la anulación de su garantía.

Importante: Leer antes de usar, por tu salud y seguridad

En circunstancias poco comunes, algunas personas pueden sufrir ataques epilépticos cuando se ven expuestas a ciertos destellos o imágenes intermitentes. Luces y formas que parpadean también aparecen con frecuencia en los videojuegos. Habla con tu médico antes de jugar a CUALQUIER videojuego si eres epiléptico, has tenido convulsiones o experimentas alguno de los siguientes síntomas mientras juegas: visión alterada, espasmos musculares u oculares, mareos o desorientación, pérdida de consciencia del entorno o movimientos involuntarios. Se recomienda tomarse una pausa de 20 minutos por cada hora de juego.

Consejos sobre reciclaje

Te recomendamos reciclar este producto y su embalaje. Al reciclar, salvamos recursos naturales y se reduce el daño al medioambiente. Si no reciclas, el equipamiento eléctrico acabará en un vertedero, donde las sustancias peligrosas se filtrarán y causarán la contaminación del suelo y del agua, lo que dañará a la vida salvaje y a los seres humanos. Deshazte de este producto de forma responsable. Los productos que aparecen con un símbolo de una papelera tachado deben reciclarse por separado al final de su vida útil. NO deseches este aparato en la basura doméstica normal. Es posible que el proveedor local de electrodomésticos ofrezca un plan de recuperación cuando quieras comprar un producto de sustitución. También puedes ponerte en contacto con las autoridades locales pertinentes para obtener más ayuda e información sobre cómo reciclar tu dispositivo. Recicla este embalaje de forma responsable.

PORTUGUÊS

Declaração de conformidade FCC (EUA)

A consola Evercade EXP-R e os acessórios associados, como o comando e o adaptador, (os "Produtos"), cumprem com a secção 15 dos regulamentos da FCC. O uso dos Produtos está sujeito às duas condições seguintes: (1) os Produtos não devem causar interferências nocivas e (2) os Produtos devem aceitar todas as interferências recebidas, incluindo interferências que possam causar um funcionamento indesejado.

Nota: Os Produtos foram testados e cumprem com os limites de um dispositivo digital de Classe B ou de uma fonte de alimentação comutada externa, conforme a secção 15 dos regulamentos da FCC. Estes limites foram criados para proporcionar uma proteção razoável contra interferências nocivas numa instalação doméstica. Os Produtos geram, utilizam e podem irradiar energia de radiofrequência e, se não forem instalados e usados em conformidade com as instruções, podem causar interferências nocivas a comunicações de rádio. No entanto, não é dada nenhuma garantia de que tais interferências não possam ocorrer numa determinada instalação. Se os Produtos causarem interferências nocivas à recepção de rádio ou televisão, o que pode ser determinado ligando e desligando os Produtos, o utilizador é encorajado a tentar corrigir a interferência tomando uma ou mais das seguintes medidas: Reorienta ou coloca noutro sítio a antena receptora. Aumenta a distância entre o equipamento e o recetor. Liga o equipamento a uma tomada que pertença a um circuito diferente daquele ao qual está ligado o recetor. Consulta o vendedor ou um técnico experiente de rádio/televisão para obter ajuda.

As alterações ou modificações feitas aos Produtos pelo utilizador que não sejam expressamente aprovadas pela parte responsável pela conformidade dos Produtos podem levar os Produtos a deixar de cumprir os regulamentos da FCC.

AVISO: Fazer alterações ou modificações a este produto anula a sua garantia.

Importante: Saúde e segurança — ler antes de utilizar
Em circunstâncias muito raras, algumas pessoas podem sofrer crises epilépticas quando veem luzes intermitentes ou padrões de luzes na vida quotidiana. Luzes intermitentes ou padrões de luzes são também comuns em quase todos os videojogos. Consulta um médico antes de jogar se já sofrestes ou se sofres de doença epiléptica ou de crises epilépticas ou se já sentiste algum dos seguintes sintomas enquanto jogavas: visão alterada, tremores oculares ou musculares, confusão ou desorientação mental, perda de perceção do ambiente circundante ou movimentos involuntários.

É recomendada uma pausa de 20 minutos após 1 hora de jogo contínuo.

Conselhos de reciclagem

Recomendamos a reciclagem deste produto e da sua embalagem. A reciclagem poupa recursos naturais e reduz os danos no ambiente. Se não reciclares o produto, os equipamentos elétricos vão acabar num aterro, onde substâncias perigosas vão contaminar o solo e a água, algo que é prejudicial à vida selvagem e à saúde humana. Elimina este produto de forma responsável. Os produtos que apresentam o símbolo do caixote do lixo com uma cruz por cima devem ser, no fim da sua vida útil, reciclados em separado do lixo doméstico. Não elimines este aparelho elétrico com o lixo doméstico comum. O tu vendedor local de aparelhos elétricos pode fornecer um serviço de retoma quando quiseres comprar um produto de substituição. Alternativamente, contacta a autoridade governamental local para obteres mais ajuda e conselhos sobre onde podes reciclar o teu aparelho. Recicla esta embalagem de forma responsável.

POLSKI

Oświadczenie o zgodności z przepisami FCC (USA)

Urządzenie Evercade EXP-R i akcesoria z nim związane, takie jak pilot i zasilanie („produkty”) są zgodne z częścią 15 przepisów FCC. Użyczenie każdego z produktów podlega dwóm warunkom: (1) używany produkt nie może wywołać szkodliwych zakłóceń, oraz (2) używany produkt musi znosić wszelkie utrzymywane zakłócenia, łącznie z zakłóceniami, które mogą wywołać niepożądane działanie.

Uwaga: Produkty zostały przetestowane i uznane za zgodne z ograniczeniami dotyczącymi urządzeń cyfrowych klasy B lub zewnętrznych urządzeń zasilających na podstawie części 15 przepisów FCC. Powyższe normy zostały opracowane z myślą o zapewnieniu odpowiedniej ochrony przed szkodliwymi zakłóceniami mogącymi wystąpić w instalacjach mieszkaniowych. Produkty wytwarzają, wykorzystują i mogą emitować energię o częstotliwości radiowej. Jeżeli nie są zainstalowane i użytkowane zgodnie z instrukcjami producenta, mogą powodować zakłócenia odbioru radiowego. Nie ma jednak gwarancji, że zakłócenia takie nie wystąpią w żadnej instalacji mieszkalnej. Jeżeli urządzenie powoduje szkodliwe zakłócenia odbioru radiowego lub telewizyjnego, które można wykrzyć, wyłączając urządzenie, zaleca się wyeliminowanie takich zakłóceń przez podjęcie następujących działań:

Zmianę orientacji lub położenia anteny odbiorczej. Zwiększenie odległości pomiędzy urządzeniem a odbiornikiem. Podłączenie urządzenia do innego gniazdka, tak aby urządzenie i odbiornik znajdowały się w różnych obwodach. Zasięgnięcie porady sprzedawcy lub doświadczonego technika radio-telewizyjnego. Zmiany lub modyfikacje produktu dokonywane przez użytkownika, które nie zostały wyraźnie zaakceptowane przez stronę odpowiedzialną za zgodność z przepisami, mogą powodować niezgodność produktu z przepisami FCC.

UWAGA: Zmiany lub modyfikacje w produkcji doprowadzą do unieważnienia gwarancji.

Ważne: Zalecenia dot. bezpieczeństwa i zdrowia – przeczytaj przed rozpoczęciem użytkowania
W bardzo rzadkich przypadkach u niektórych osób mogą wystąpić ataki epileptyczne podczas oglądania migających światel lub wzorów w codziennych sytuacjach. Migające światła i wzory występują często w grach wideo. Prosimy o konsultację z lekarzem przed rozpoczęciem grania w jakakolwiek grę, jeśli użytkownik miał już w przeszłości atak lub stan epileptyczny, a także jeśli w trakcie rozgrywki odczuwa którekolwiek z następujących stanów: zmiany wizji, tiki oka lub mięśni, zaburzenia myślenia, dezorientacja, zaburzenia świadomości czy mimowolne ruchy. Po każdej godzinie gry zalecane jest 20 minut przerwy.

Zalecenia dotyczące recyklingu
Zalecamy recykling tego produktu i jego opakowania. Recykling pozwala oszczędzać zasoby naturalne i ogranicza negatywny wpływ na środowisko. Jeśli nie dokonuje się recyklingu, urządzenia elektroniczne trafiają na wysypiska śmieci, gdzie mogą z nich wycieknąć niebezpieczne substancje, wywołujące zatrucie gleby i wody – co szkodzi przyrodzie oraz zdrowiu ludzi. Prosimy o odpowiednie pozbycie się tego produktu. Produkty oznaczone symbolem przekreślonego kosza na śmieci po zakończeniu cyklu użytkowania muszą zostać oddane do recyklingu oddzielnie od odpadów gospodarstwa domowego. Pozbycie się tego produktu w ten sam sposób, co odpadów gospodarstwa domowego, jest ZABRONIONE. Lokalni sprzedawcy urządzeń mogą oferować opcję odbioru zużytego produktu podczas zakupu nowego. Zalecamy również kontakt z lokalnymi przedstawicielami władz, którzy mogą udzielić dalszej pomocy i informacji o odpowiednim recyklingu urządzeń elektrycznych. Prosimy też o odpowiedni recykling opakowania.

SLOVENČINA

Prehlásenie o zhode s predpismi FCC (USA)

Zariadenie Evercade Alpha a súvisiace príslušenstvo, ako je herný ovládač a napájací adaptér, (ďalej len „produkty“), vyhovujú časti 15 pravidiel komisie FCC. Produkty spĺňajú pri prevádzke nasledujúce dve podmienky: (1) produkt nesmie spôsobovať škodlivé rušenie a (2) produkt musí akceptovať akékoľvek prijaté rušenie, vrátane rušenia, ktoré môže spôsobiť jeho nežiaducu funkciu.

Poznámka: Testovaním týchto produktov bolo zistené, že vyhovujú limitom je zaistiť primeranú ochranu pred škodlivým rušením v obytných budovách. Tieto produkty generujú, používajú a môžu vyžarovať energiu v pásme rádiových vln, a ak nie sú nainštalované a používané v súlade s pokynmi, môžu spôsobovať škodlivé rušenie rádiové komunikácie. Neexistuje však záruka, že k rušeniu v určitom predpade nedôjde aj tak. Ak tieto produkty spôsobujú škodlivé rušenie príjmu rozhlasu alebo televízie, čo sa dá potvrdiť ich opodjením a opätovným zapojením, odporúča sa užívateľom pokúsiť sa rušenie odstrániť niektorými z nasledujúcich opatrení: Zmeniť orientáciu alebo pozíciu antény prijímača. Zvyšiť vzdialenosť medzi zariadeniami a prijímačom. Prípojť zariadenie do zásuvky v inom obvode, ako je obvod, ku ktorému je pripojený prijímač. Požiadat o pomoc: predajcu alebo skúseného rozhlasového alebo televízneho technika.

Zmeny alebo úpravy produktu vykonané užívateľom, ktoré nie sú výslovné schválené stranou zodpovednou za vyššie uvedené zhodu, môžu spôsobiť, aby produkt prestane spĺňať pravidlá FCC. Toto zariadenie vyhovuje limitom vystavenia zariadenia stanoveným komisiou FCC pre nekontrolované prostredie. Toto zariadenie bý malo byť nainštalované a prevádzkované pri vzdialenosti minimálne 20 cm medzi zdrojom zariadenia a vaším telom.

VAROVANIE: Zmeny alebo úpravy tohto produktu zrušia platnosť poskytnutej záruky.

Dôležité: Pred použitím si prečítajte nasledujúce informácie o bezpečnosti a ochrane zdravia

Za veľmi vzácných okolností môžu niektorí ľudia dostať v bežnom živote epileptický záchvat pri sledovaní blikajúcich svetiel alebo vzorov. Blikajúce svetlá a vzory sú pritom bežné takmer v každej videohre. Pred hraním JAKEKÖLVEK videohry sa preto prosím poraďte so svojim lekárom, ak ste v minulosti už mali epileptický záchvat. ALEBO ak si u vás počas hrania prejavuje niektorý z nasledujúcich príznakov - rozostrené videnie, tik v oku alebo svalové křeče, zmenenie alebo dezorientácia, strata vedomia alebo neúmyselné trhavé pohyby končatín. Po každej hodine nepretržite ho hrania sa odporúča dvadsaťminútový odpočinok.

Pokyny k recyklácii

Odporúčame vám, aby ste tento výrobok a jeho obal recyklovali. Recyklácia šetrí prírodné zdroje a znižuje škody na životnom prostredí. Keď nebudete triediť odpad, skončí elektrické zariadenie na skládke, kde dôjde k úniku nebezpečných látok, ktoré spôsobia kontamináciu pôdy a vody, čo má za následok poškodenie zdravia zvierat a ľudí. Preto prosím zlikvidujte tento výrobok zodpovedne. Výrobky označené symbolom „preškrtnutého smetného koša“ musia byť na konci svojej životnosti vytriedené oddelene od domáceho odpadu. S týmto výrobkom preto prosím NENAKLADAJTE ako s bežným domácim odpadom. Predajca nových elektrozariadení od vás musí tento výrobok spätné odobrať, ak si u neho zároveň budete kupovať podobný nový produkt. Ďalšiu pomoc a informácie o tom, kam zniešť elektrozariadenie za účelom jeho recyklácie, vám v prípade potreby poskytnú príslušný orgán miestnej samosprávy. Obal tohto výrobku prosím zodpovedne vytriedte.

ČEŠTINA

Prohlášení o shodě s předpisy FCC (USA)

Zařízení Evercade Alpha a související příslušenství, jako je herní ovládač a napájecí adaptér, (dále jen „produkty“), vyhovují části 15 pravidel komise FCC. Produkty splňují při provozu následující dvě podmínky: (1) produkt nesmí způsobovat škodlivé rušení a (2) produkt musí akceptovat jakékoliv přijaté rušení, včetně rušení, které může způsobit jeho nežádoucí funkci.

Poznámka: Testováním těchto produktů bylo zjištěno, že vyhovují limitům pro digitální zařízení třídy B nebo externí spínaný napájecí zdroj podle části 15 pravidel komise FCC. Účelem těchto limitů je zajistit přiměřenou ochranu před škodlivým rušením v obytných budovách. Tyto produkty generují, používají a mohou vyzařovat energii v pásmu rádiových vln, a pokud nejsou nainstalovány a používány v souladu s pokyny, mohou způsobovat škodlivé rušení rádiové komunikace. Neexistuje však záruka, že k rušení v určitém případě nedojde i tak. Pokud tyto produkty způsobují škodlivé rušení příjmu rozhlasu nebo televize, což lze potvrdit jejich opodjením a opětovným zapojením, doporučuje se uživatělm pokusit se rušení odstranit některými z následujících opatření: Změnit orientaci nebo pozici antény přijímače. Zvyšit vzdálenost mezi zařízením a přijímačem.

Přípojť zařízení do zásuvky na jiném okruhu, než ke kterému je připojen přijímač. Požádat o pomoc prodejce nebo zkušeného rozhlasového nebo televizního technika. Změny nebo úpravy produktu provedené uživatelem, které nejsou výslovně schváleny stranou odpovídnou za výše uvedenou zhodu, mohou způsobit, že produkt přestane splňovat pravidla FCC. Toto zařízení vyhovuje limitům vystavení záření stanoveným komisií FCC pro nekontrolované prostředí. Toto zařízení by mělo být nainstalováno a provozováno při vzdálenosti minimálně 20 cm mezi zdrojem záření a vaším tělem.

VAROVÁNÍ: Změny nebo úpravy tohto produktu zruší platnost poskytnuté záruky.

Důležité: Před použitím si přečtěte následující informace o bezpečnosti a ochraně zdraví
Za velmi vzácných okolností mohou někteří lidé dostat v běžném životě epileptický záchvat při sledování blikajících světelné nebo vzorů. Blikající světla a vzory jsou prítom běžné téměř v každé videohře. Před hraním JAKEKÖLIV videohry se proto prosím poraďte se svým lékařem, pokud jste v minulosti epileptický záchvat prodávati NEBO pokud se u vás během hraní projevuje některý z následujících příznaků – rozostřené vidění, tik v oku nebo svalové křeče, zmatení nebo dezorientace, ztráta povědomí o okolí nebo neúmyslné trhavé pohyby končtin. Po každé hodině nepřetržitěho hraní se doporučuje dvacetiminutový odpočinek.

Pokyny k recyklaci
Doporučujeme vám, abyste k recyklaci odevzdali tento výrobek i jeho obal.

Recyklace šetrí přírodní zdroje a snižuje škody na životním prostředí. Když nebudete třídit odpad, skončí elektrické zařízení na skládce, kde dojde k úniku nebezpečných látek, které způsobí kontaminaci půdy a vody mající za následek poško

40+ CONSOLE CARTRIDGES INCLUDING...



DATA EAST 1
10 GAMES INCLUDING BAD DUDES,
BURGERTIME & JOE & MAC 2



INTERPLAY 1
6 GAMES INCLUDING CLAYFIGHTER,
TITAN & EARTHWORM JIM



**XENO CRISIS &
TANGLEWOOD**



WORMS 1
3 GAMES INCLUDING WORMS
& WORMS ARMAGEDDON



INTELLIVISION 1
12 GAMES INCLUDING NIGHT STALKER,
ASTROSMASH & THUNDER CASTLE



THE BITMAP BROTHERS 1
5 GAMES INCLUDING SPEEDBALL
& THE CHAOS ENGINE



RENOVATION 1
12 GAMES INCLUDING VALIS, GAIARES
& EL VIENTO



DUKE NUKEM 1
3 GAMES INCLUDING EXCLUSIVE
DUKE NUKEM 1+2 REMASTERED



INDIE HEROES 3
13 GAMES INCLUDING DONUT DODO,
BIG2SMALL & CHEW CHEW MIMIC



TOMB RAIDER 1
3 GAMES INCLUDING TOMB RAIDER,
TOMB RAIDER II & TOMB RAIDER III

12+ ARCADE CARTRIDGES INCLUDING...



GAELECO ARCADE 1
6 GAMES INCLUDING ALLIGATOR HUNT,
WORLD RALLY & THUNDER HOOP



JALECO ARCADE 1
8 GAMES INCLUDING ROD LAND, SAINT
DRAGON & AVENGING SPIRIT



IREM ARCADE 1
6 GAMES INCLUDING MOON PATROL,
10-YARD FIGHT & R-TYPE



TOAPLAN ARCADE 1
8 GAMES INCLUDING TIGER-HELI,
ALCON & SNOW BROS.



DATA EAST ARCADE 2
12 GAMES INCLUDING EDWARD
RANDY, JOE & MAC RETURNS & TRIO THE
PUNCH

8+ HOME COMPUTER CARTRIDGES INCLUDING...



THEC64 1
14 GAMES INCLUDING SUMMER
GAMES, JUMPMAN & LEE



TEAM17 1
10 GAMES INCLUDING ALIEN BREED,
BODY BLOWS & KINGPIN



DELPHINE SOFTWARE 1
4 GAMES INCLUDING FUTURE WARS,
ANOTHER WORLD & FLASHBACK



HOME COMPUTER HEROES
7 GAMES INCLUDING PLANET X2,
FARMING SIMULATOR & TANKS FURRY



THALAMUS 1
11 GAMES INCLUDING CREATURES,
ARMALYTE & HUNTER'S MOON

VISIT EVERCADE.CO.UK/CARTRIDGES