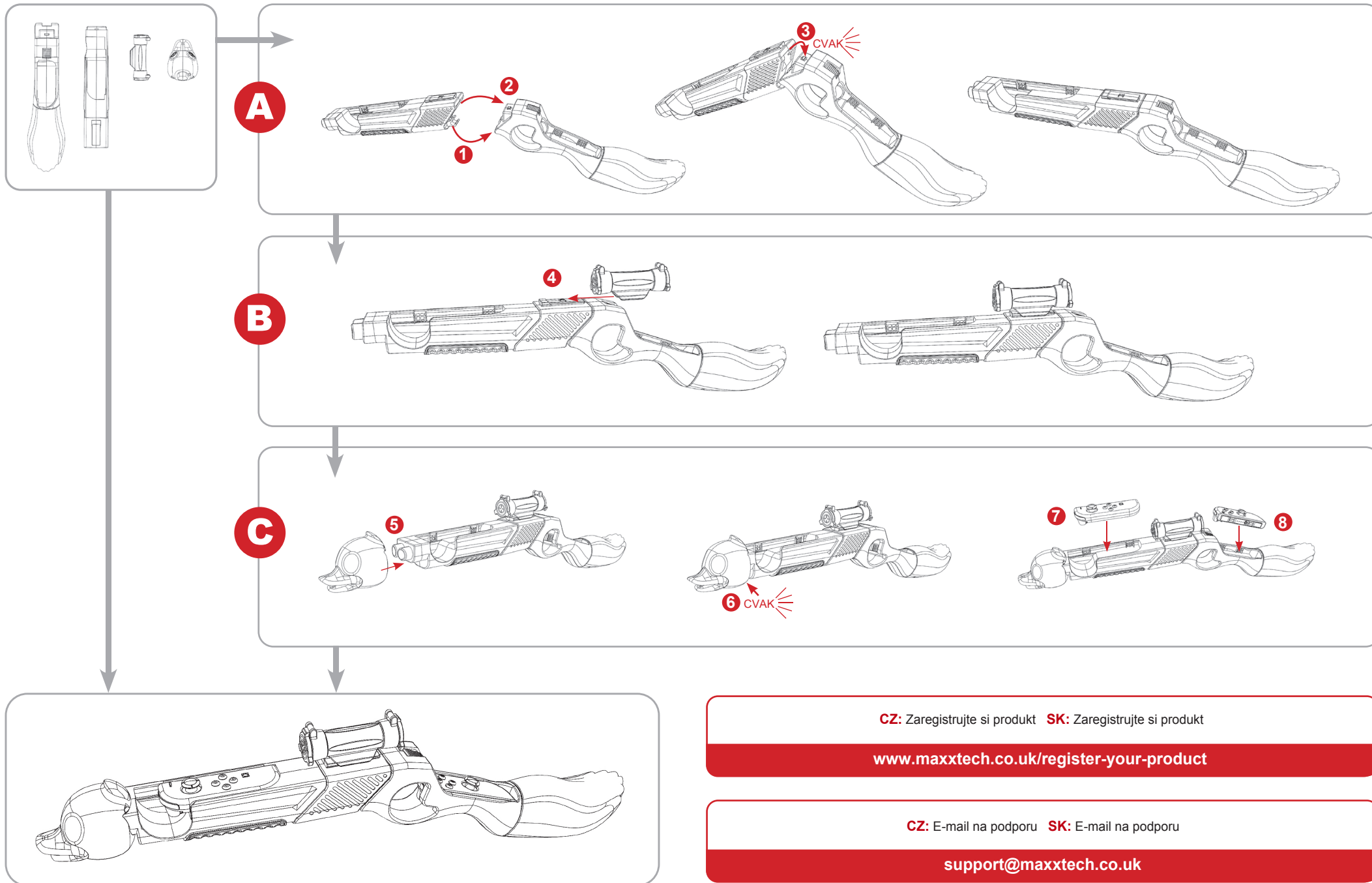


Maxx Tech Duck Quack Shoot! Kit for Switch™



CZ: Zaregistrujte si produkt **SK:** Zaregistrujte si produkt

www.maxxtech.co.uk/register-your-product

CZ: E-mail na podporu **SK:** E-mail na podporu

support@maxxtech.co.uk

CZ**Kalibrace Duck Quak Shoot**

Joy-Con musí být před kalibrací pevně zajištěn v pušce*

1 Podržte Joy-Con či pušku, zaměřte na prostředek obrazovky a vystřelte pomocí ZL/ZR.

2 Otestujte si nastavení! Upravte si citlivost pomocí pravé páčky a ukazatele citlivosti na obrazovce. Až budete připraveni, střílejte do tlačítka Play na obrazovce.

3 Před střelbou do tlačítka Play si otestujte nastavení, než budete pokračovat. Kalibraci můžete restartovat v nabídce nastavení.

Důležitá poznámka – Po původní kalibraci je během hraní důležité znovu vycentrovat mušku. To uděláte stiskem „B“ na Joy-Conu – vystředíte tak mušku podle toho, kam budete na televizi mířit. Nezapomeňte mířit na prostředek obrazovky a během hraní to průběžně opakujte.

Rovněž doporučujeme znovu kalibrovat nastavení po delším hraní, abyste měli co možná nejlepší zážitek.

Kalibrace Switche

Zkontrolujte si, jestli má vaše konzole nejnovější systémovou aktualizaci.

V nabídce HOME vyberte „System Settings“, pak listujte dolů nabídkou vlevo a vyberte „Controllers and Sensors“.

Vyberte „Calibrate Motion Controls“ a podržte tlačítko – nebo + na ovladači, který chcete kalibrovat.

- Odstraňte veškeré řemínky či příslušenství připojené k ovladači.
- Položte ovladač páčkou vzhůru na plochý stabilní povrch a chvíli počkejte.
- Po dokončení kalibrace zvolte „OK“.

SK**Kalibrácia Duck Quak Shoot**

Joy-Con musí byť pred kalibráciou pevne zaistený v puške*

1 Podržte Joy-Con či pušku, zamerajte na prostriedok obrazovky a vystrelte pomocou ZL/ZR.

2 Otestujte si nastavenie! Upravte si citlivosť pomocou pravej páčky a ukazovateľa citlivosti na obrazovke. Až budete pripravení, streľte do tlačidla Play na obrazovke.

3 Pred strelbou do tlačidla Play si otestujte nastavenie, než budete pokračovať. Kalibráciu môžete reštartovať v ponuke nastavení.

Dôležitá poznámka – Po pôvodnej kalibrácii je počas hrania dôležité znovu vycentrovať mušku. To urobíte stlačením „B“ na Joy-Conu – vystredíte tak mušku podľa toho, kam budete na televízii mieriť. Nezabudnite mieriť na prostriedok obrazovky a počas hrania to priebežne opakujte.

Rovnako odporúčame znovu kalibrovat nastavenia po dlhšom hraní, aby ste mali čo možno najlepší zážitok.

Kalibrácia Switche

Skontrolujte si, či má vaša konzola najnovšiu systémovú aktualizáciu.

V ponuke HOME vyberte „System Settings“, potom listujte dole ponukou vľavo a vyberte „Controllers and Sensors“.

Vyberte „Calibrate Motion Controls“ a podržte tlačidlo – alebo + na ovládači, ktorý chcete kalibrovat.

- Odstráňte všetky remienky či príslušenstvo pripojené k ovládaču.
- Položte ovladač páčkou nahor na plochý stabilný povrch a chvíľu počkajte.
- Po dokončení kalibrácie zvolte „OK“.

CZ

Omezení odpovědnosti: V případech povolených zákonem neponese Maxx Tech Limited odpovědnost za žádné škody způsobené těmito příčinami:

- Pokud byl produkt upraven či modifikován nebo pokud byl plášť poškozen či otevřen
- Nevhodné používání kvůli nedbalosti, špatnému zacházení či nehodám
- Normální opotřebení nepokrývá žádná záruka
- Použití v profesionálním či komerčním prostředí, například jako cvičební pomůcka nebo v soutěžích a hernách

Pokud je to možné, tento produkt je nutné používat pouze s příslušenstvím dodaným s produktem. Pokud budete produkt používat s příslušenstvím (baterie, nabíječky či zdroje) od jiných výrobců, neponese Maxx Tech Limited odpovědnost za žádné škody

SK

Obmedzenie zodpovednosti: V prípadoch povolených zákonom neponesie Maxx Tech Limited zodpovednosť za žiadne škody spôsobené týmito príčinami:

- Pokiaľ bol produkt upravený či modifikovaný alebo ak bol plášť poškodený či otvorený
- Nevhodné používanie kvôli nedbalosti, zlému zaobchádzaniu či nehodám
- Normálne opotrebenie nepokrýva žiadna záruka
- Použitie v profesionálnom či komerčnom prostredí, napríklad ako cvičebná pomôcka alebo v súťažiach a herniach

Pokiaľ je to možné, tento produkt je nutné používať iba s príslušenstvom dodaným s produktom. Pokiaľ budete produkt používať s príslušenstvom (batérie, nabíjačky či zdroje) od iných výrobcov, neponesie Maxx Tech Limited zodpovednosť za žiadne škody.